

ADATLAP Településképi Arculati Kézikönyvhöz

Felmérés időpontja: 2017. április 03.

Készítette: Matolcsy Péter

Sátoraljaújhely

Cím: Oremus utca

Helyrajzi szám: 10766

Épület, építmény jellege:

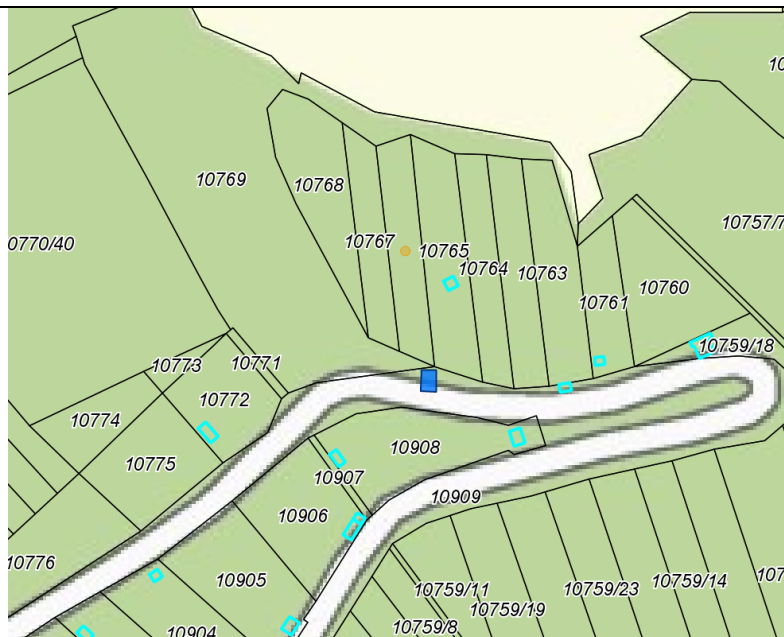
Megjegyzés, ajánlás:

Gazdasági épület, borház és pince

Épülettömeg, arányok



Helyszíni fotó



Helyszínrajz

ADATLAP Településképi Arculati Kézikönyvhöz

Felmérés időpontja: 2017. április 03.

Készítette: Matolcsy Péter

Sátoraljaújhely

Cím: Oremus utca

Helyrajzi szám: 10783

Épület, építmény jellege:

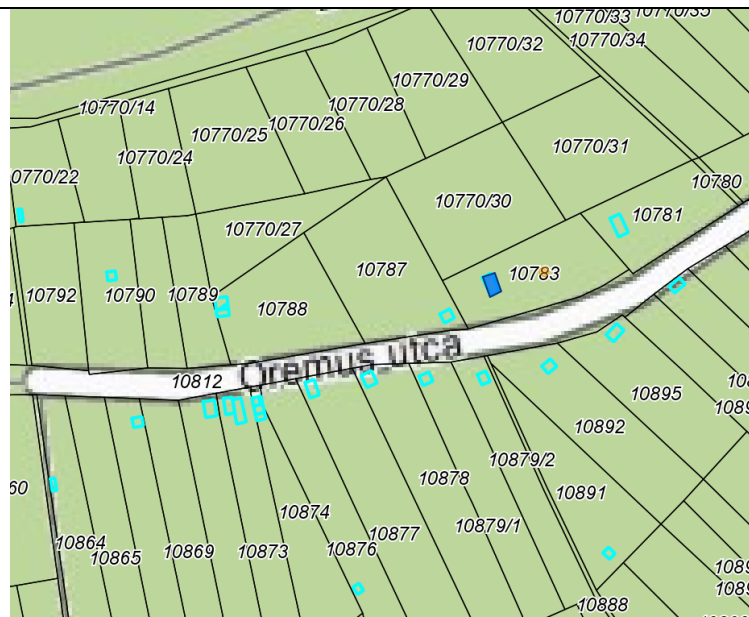
Gazdasági épület, borház és pince

Megjegyzés, ajánlás:

Épülettömeg, arányok, kerítés kapu



Helyszíni fotó



Helyszínrajz

ADATLAP Településképi Arculati Kézikönyvhöz

Felmérés időpontja: 2017. április 03.

Készítette: Matolcsy Péter

Sátoraljaújhely

Cím: Oremus utca

Helyrajzi szám: 10899

Épület, építmény jellege:

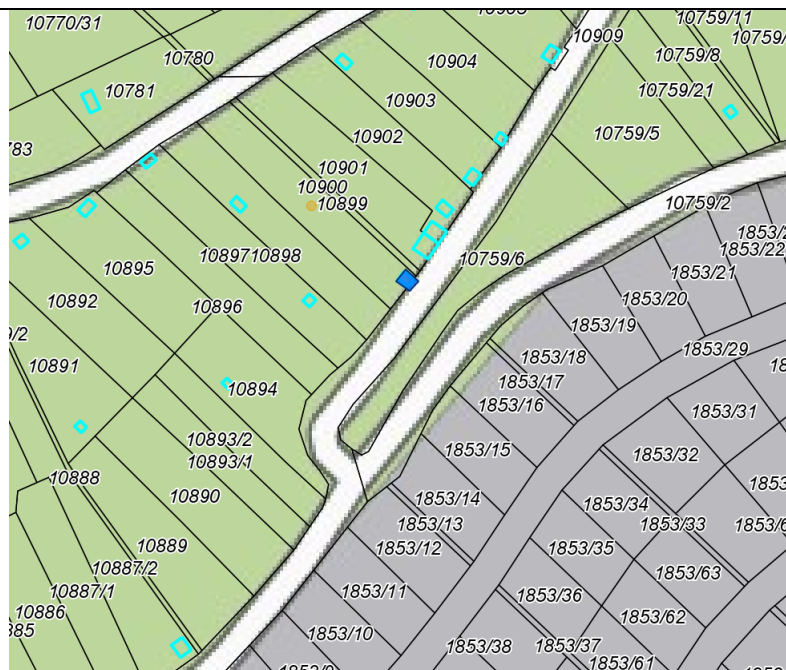
Gazdasági épület, borház és pince

Megjegyzés, ajánlás:

Épülettömeg, arányok



Helyszíni fotó



Helyszínrajz

ADATLAP Településképi Arculati Kézikönyvhöz

Felmérés időpontja: 2017. április 03.

Készítette: Matolcsy Péter

Sátoraljaújhely

Cím: Oremus utca

Helyrajzi szám: 10901, 10902

Épület, építmény jellege:

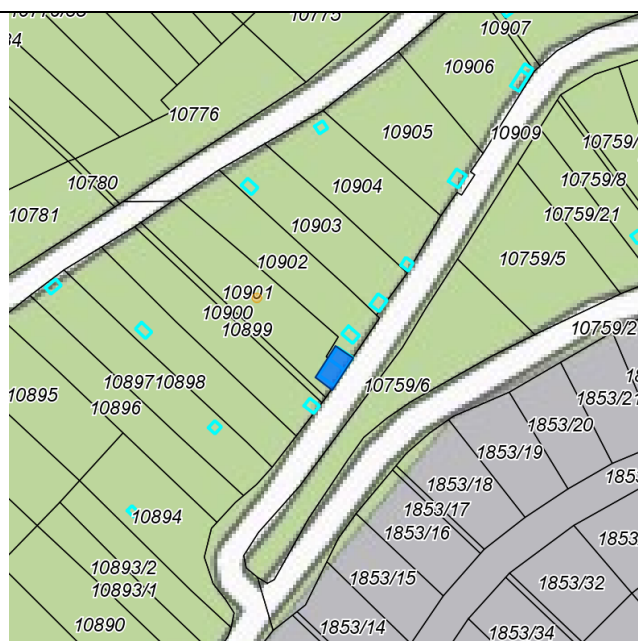
Gazdasági épület, borház és pince

Megjegyzés, ajánlás:

Épülettömeg, nyílászáró, anyaghasználat



Helyszíni fotó



Helyszínrajz

ADATLAP Településképi Arculati Kézikönyvhöz

Felmérés időpontja: 2017. április 03.

Készítette: Matolcsy Péter

Sátoraljaújhely

Cím: Oremus utca

Helyrajzi szám: 10957/1

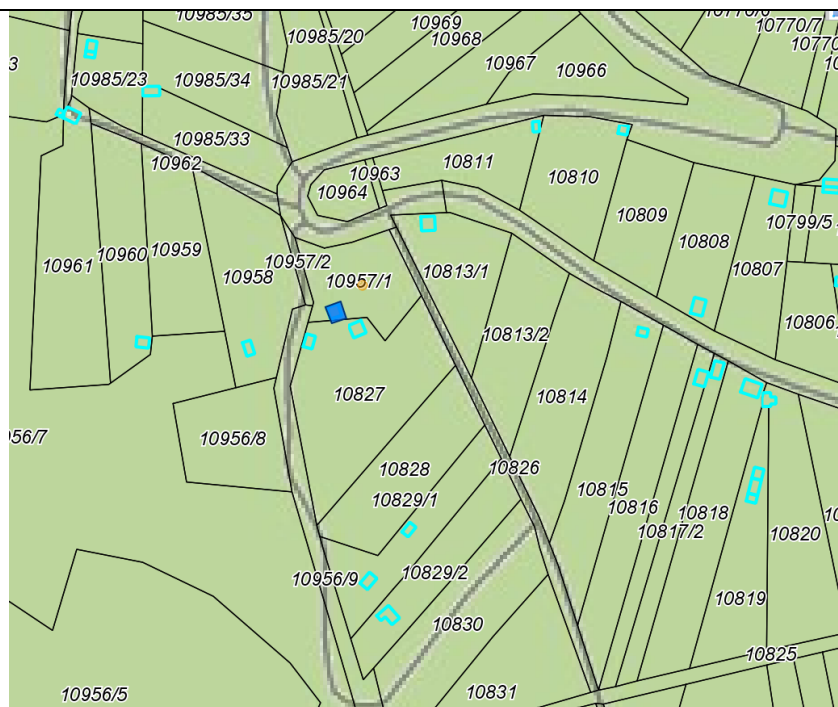
Épület, építmény jellege:

Gazdasági épület, borház és pince

Megjegyzés, ajánlás:

Épülettömeg, arányok, kerítés kapu

Helyszíni fotó



Helyszínrajz

ADATLAP Településképi Arculati Kézikönyvhöz

Felmérés időpontja: 2017. április 03.

Készítette: Matolcsy Péter

Sátoraljaújhely

Cím: Oremus utca

Helyrajzi szám: 10979

Épület, építmény jellege:

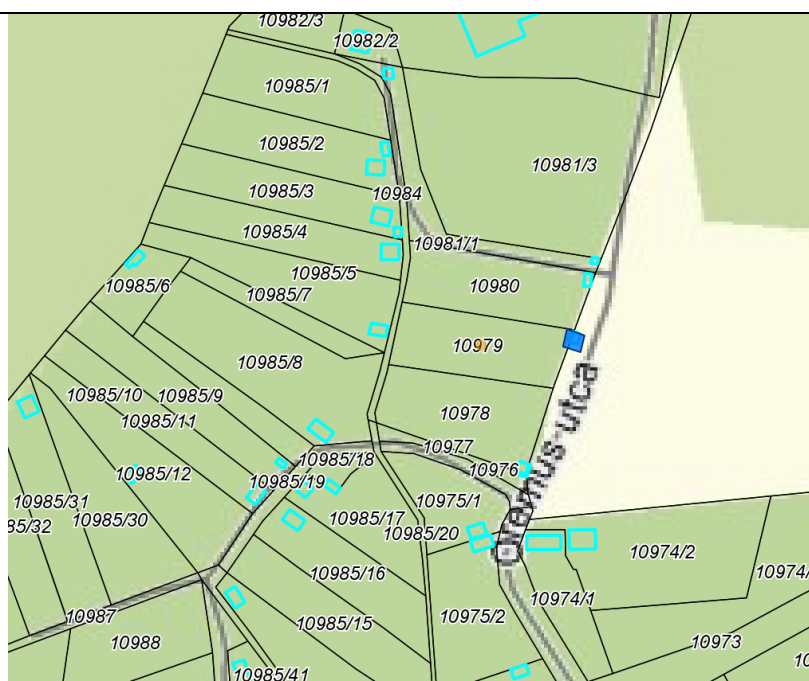
Gazdasági épület, borház és pince

Megjegyzés, ajánlás:

Épülettömeg, arányok, nyílászárók,
homlokzatképzés



Helyszíni fotó



Helyszínrajz

ADATLAP Településképi Arculati Kézikönyvhöz

Felmérés időpontja: 2017. április 04.

Készítette: Matolcsy Péter

Sátoraljaújhely

Cím: Oremus utca

Helyrajzi szám: 10985/4

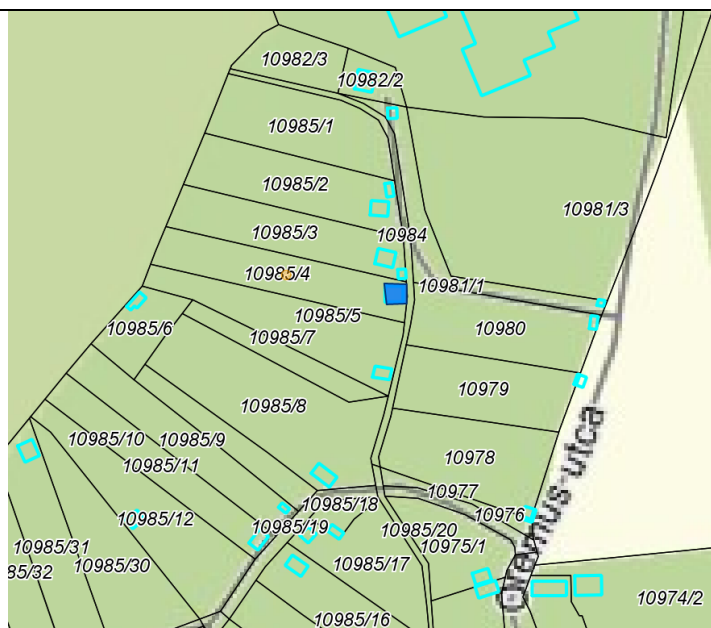
Épület, építmény jellege:

Gazdasági épület, pince

Megjegyzés, ajánlás:

Épülettömeg, arányok, nyílászárók,
homlokzatképzés

Helyszíni fotó



Helyszínrajz