

# ELŐTERJESZTÉS

## **bizottsági hatáskörbe tartozó forgalmi rend felülvizsgálatára**

**Tisztelt Városüzemeltetési Bizottság!**

Sátoraljaújhely Város Önkormányzat Képviselő-testületének Szervezeti és Működési Szabályzatáról szóló 4/2018. (III.29.) önkormányzati rendeletének 2. melléklet 3. pont, 3.2.1 alpontja alapján az alábbiakat terjesztem elő:

„3. Városüzemeltetési Bizottság

3.2. Dönt átruházott hatáskörben:

3.2.1. a helyi közút forgalmi rendjének kialakítása (ha jogszabály másként nem rendelkezik)”

### **1. Gyalogosátkelőhely létesítése és új forgalmi rend kialakítása a Sátoraljaújhely, Dohány utca 1-3. szám alatti ingatlan főbejáratához**

#### Tényállás:

A Continental Dohányipari Zrt. (székhely: 3980 Sátoraljaújhely, Dohány utca 1-3.) épületének bejárata jelenleg nem közelíthető meg biztonságosan, ezért ennek elősegítése érdekében a cég gyalogosátkelőhely létesítését kérelmezte Sátoraljaújhely Város Önkormányzat Képviselő-testületétől.

Tekintettel arra, hogy a dolgozóknak kialakított parkolót gyalogosan az út páros oldaláról lehet megközelíteni, közlekedés-biztonsági szempontból a gyalogosok védelme érdekében indokolt gyalogosátkelőhely létesítése.

A gyalogosátkelőhely létesítése előzetes tervezési költségekkel, az ügyi hatóság engedélyeztetési eljárásának díjával, továbbá 2 db „Gyalogosátkelőhely” KRESZ tábla kihelyezésével, valamint az átkelőhely megvilágításával jár.

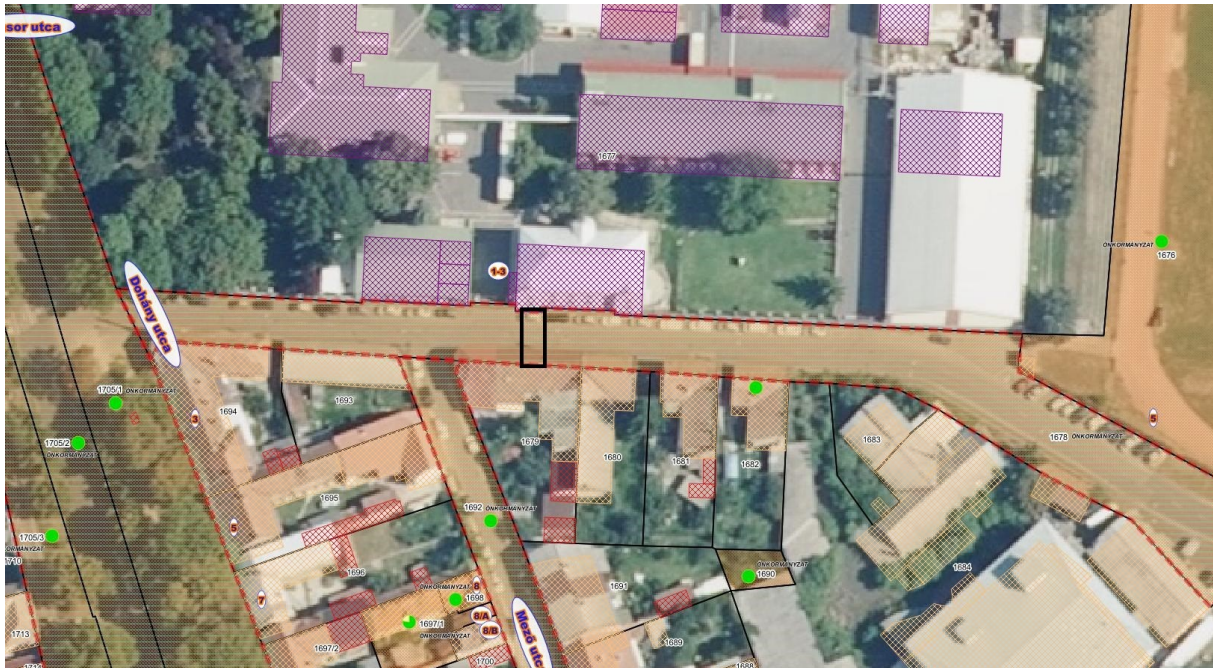
#### Szakmai javaslat:

Az utak forgalomszabályozásáról és a közúti jelzések elhelyezéséről szóló 20/1984. (XII. 21.) KM rendelet (a továbbiakban: Rendelet) 2. § (1) bekezdése szerint „Az utak forgalmának szabályozása, valamint a közúti jelzések elhelyezése, fenntartása, üzemeltetése és eltávolítása az út kezelőjének a feladata.”

A Rendelet 4. § (1) bekezdése, meghatározza, hogy „Az utak forgalmát úgy kell szabályozni (a forgalmi rendet úgy kell kialakítani), hogy a közlekedés résztvevői biztonságosan, gyorsan és zavartalanul közlekedhessenek.”, valamint a 11. § (1) bekezdése kimondja, hogy „A közúti jelzéseket a KRESZ és a vonatkozó szabványok rendelkezéseinek megfelelően úgy kell elhelyezni, hogy azok a járművezetők és gyalogosok, akikre a jelzés vonatkozik, bármely napszakban, kellő távolságból észlelhessék, és azokból - helyismeret hiányában is - a forgalmi rendet félreérthetetlenül felismerhessék.” A fentiek alapján indokolt 1 db gyalogosátkelőhely létesítése.

#### 1. Melléklet:

fotódokumentáció



Határozati javaslat:

**Sátoraljaújhely Város Önkormányzat Képviselő-testülete**  
**Városüzemeltetési Bizottsága**  
**.../2023. (IX. ...) határozata**  
**forgalmi rend kialakításáról**

Sátoraljaújhely Város Önkormányzat Képviselő-testülete Városüzemeltetési Bizottsága átruházott hatáskörben **hozzájárul** a Sátoraljaújhely, Dohány utca 1-3. szám alatti ingatlan főbejáratánál kialakításra kerülő gyalogosátkelőhely létesítéséhez.

Sátoraljaújhely, 2023. szeptember 18.

dr. Terdik Sándor s.k.  
jegyző

## **2. Sátoraljaújhely, Móricz Zsigmond utca 22. sz. előtt „megállni tilos” közúti jelzőtábla kihelyezése új forgalmi rend kialakítása.**

### Tényállás:

A természetben Sátoraljaújhely, Móricz Zsigmond utca 22. számot követő útszakaszon a nem belátható útkanyarulatok miatt fokozott figyelemmel kell közlekedni, amelyre veszélyt jelző tábla is felhívja a figyelmet. Az említett szakaszon parkoló gépjárművek számos esetben akadályozzák a biztonságos közlekedést, melyeknek a kielőzése, kikerülése fokozottan balesetveszélyes korrigáló manőverrel valósítható meg ezen az útszakaszon.

Tekintettel arra, hogy a Sátoraljaújhely, Móricz Zsigmond utcában kétirányú forgalmi rend van érvényben, az esetleges balesetek elkerülése érdekében a veszélyes útkanyarulatok jelző tábla kiegészítéséül, a parkolás szabályozása céljából „Megállni tilos” közúti jelzőtábla kihelyezése javasolt. A tábla kihelyezését a Sátoraljaújhelyi Rendőrkapitányság is támogatja, hiszen a lehetséges közúti balesetek elkerülésére hatékony megoldást jelentene a forgalmi rend fentiek szerinti szabályozása.

### Szakmai javaslat:

Az utak forgalomszabályozásáról és a közúti jelzések elhelyezéséről szóló 20/1984. (XII. 21.) KM rendelet (a továbbiakban: Rendelet) 2. § (1) bekezdése szerint „Az utak forgalmának szabályozása, valamint a közúti jelzések elhelyezése, fenntartása, üzemeltetése és eltávolítása az út kezelőjének a feladata.”

A Rendelet 4. § (1) bekezdése, meghatározza, hogy „Az utak forgalmát úgy kell szabályozni (a forgalmi rendet úgy kell kialakítani), hogy a közlekedés résztvevői biztonságosan, gyorsan és zavartalanul közlekedhessenek.”, valamint a 11. § (1) bekezdése kimondja, hogy „A közúti jelzéseket a KRESZ és a vonatkozó szabványok rendelkezéseinek megfelelően úgy kell elhelyezni, hogy azok a járművezetők és gyalogosok, akikre a jelzés vonatkozik, bármely napszakban, kellő távolságból észlelhessék, és azokból - helyismeret hiányában is - a forgalmi rendet félreérthetetlenül felismerhessék.” Fentiek alapján indokolt 1 db „Megállni tilos” KRESZ tábla kihelyezése a Sátoraljaújhely, Móricz Zsigmond utca 22. számot követő útszakaszra.

1. sz. melléklet:

fotódokumentáció



Határozati javaslat:

**Sátoraljaújhely Város Önkormányzat Képviselő-testülete**  
**Városüzemeltetési Bizottsága**  
**.../2023. (IX. ...) határozata**  
**forgalmi rend kialakításáról**

Sátoraljaújhely Város Önkormányzat Képviselő-testülete Városüzemeltetési Bizottsága átruházott hatáskörben **hozzájárul** a Sátoraljaújhely, Móricz Zsigmond utca 22. melletti útszakaszra 1 db „Megállni tilos” tábla kihelyezéséhez és új forgalmi rend kialakításához.

Sátoraljaújhely, 2023. szeptember 18.

dr. Terdik Sándor s.k.  
jegyző