

## ELŐTERJESZTÉS

### bizottsági hatáskörbe tartozó forgalmi rend felülvizsgálatára

#### **Tisztelt Városüzemeltetési, Idegenforgalmi és Környezetvédelmi Bizottság!**

Sátoraljaújhely Város Önkormányzat Képviselő-testületének a Szervezeti és Működési Szabályzatáról szóló 5/2024. (III. 28.) számú önkormányzati rendeletének 2. számú melléklet 3. pont, 3. 2. alpont, 3.2.1 pontja alapján az alábbiakat terjesztem elő:

*„3. Városüzemeltetési, Idegenforgalmi és Környezetvédelmi Bizottság*

*3.2. Dönt átruházott hatáskörben:*

*3.2.1. a helyi közút forgalmi rendjének kialakítása (ha jogszabály másként nem rendelkezik)”*

#### **1. Sátoraljaújhely Fecske utca, Losárdi Zsuzsanna utca - Martinovics utca közötti útszakaszon 1 db „megállni tilos” közúti jelzőtábla kihelyezése**

##### Tényállás:

A Sátoraljaújhelyi Polgármesteri Hivatal Városüzemeltetési és Közterület-felügyeleti Osztálya 2024. november 19. napján közös helyszíni szemlét tartott a Bizottság megjelent tagjaival. Megállapításra került, hogy a Fecske utca, Martinovics utca közötti útszakaszon megállni tilos jelzőtábla kihelyezése szükséges.

Tekintettel arra, hogy az érintett útszakasz mellett több parkolóhely áll rendelkezésre, közlekedés-biztonsági szempontból indokolt a „megállni tilos” tilalmat jelző tábla kihelyezése, elősegítve ezzel a Martinovics utcából kanyarodó járművek manővereit.

Az előzetes árajánlatok alapján a beruházás várható költsége bruttó: 70.000,- Ft.

##### Szakmai javaslat:

Az utak forgalomszabályozásáról és a közúti jelzések elhelyezéséről szóló 20/1984. (XII. 21.) KM rendelet (a továbbiakban: Rendelet) 2. § (1) bekezdése szerint „Az utak forgalmának szabályozása, valamint a közúti jelzések elhelyezése, fenntartása, üzemeltetése és eltávolítása az út kezelőjének a feladata.”

A Rendelet 4. § (1) bekezdése, meghatározza, hogy „Az utak forgalmát úgy kell szabályozni (a forgalmi rendet úgy kell kialakítani), hogy a közlekedés résztvevői biztonságosan, gyorsan és zavartalanul közlekedhessenek.”, valamint a 11. § (1) bekezdése kimondja, hogy „A közúti jelzéseket a KRESZ és a vonatkozó szabványok rendelkezéseinek megfelelően úgy kell elhelyezni, hogy azok a járművezetők és gyalogosok, akikre a jelzés vonatkozik, bármely napszakban, kellő távolságból észlelhetők, és azokból - helyismeret hiányában is - a forgalmi rendet félreérthetetlenül felismerhessék.”

A fentiek alapján indokolt az 1 db „megállni tilos” közúti jelzőtábla kihelyezése.

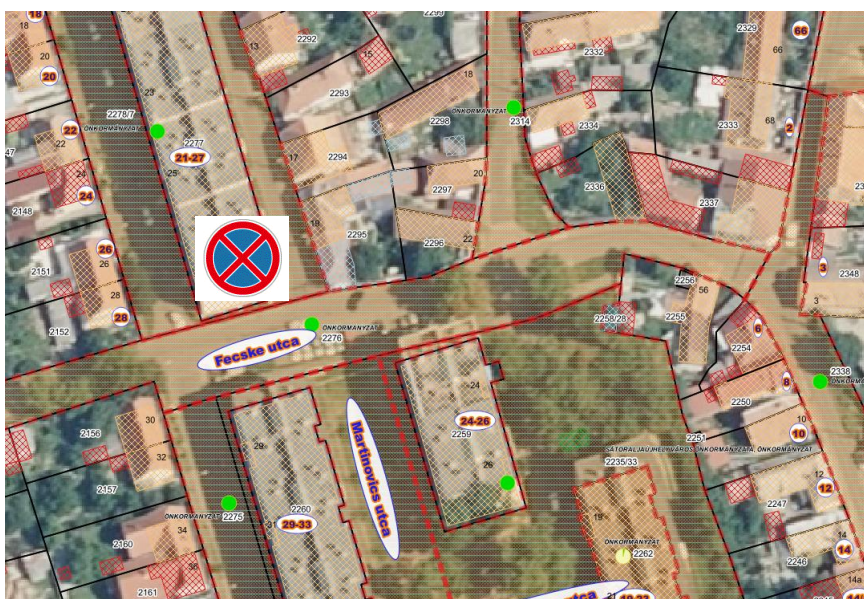
1. sz. melléklet:

fotódokumentáció



2. sz. melléklet:

fotódokumentáció



Határozati javaslat:

**Sátoraljaújhely Város Önkormányzat Képviselő-testülete  
Városüzemeltetési, Idegenforgalmi és Környezetvédelmi Bizottság  
.../2024. (XI. ...) határozata  
forgalmi rend kialakításáról**

Sátoraljaújhely Város Önkormányzat Városüzemeltetési, Idegenforgalmi és Környezetvédelmi Bizottsága átruházott hatáskörben **hozzájárul** a Sátoraljaújhely Fecske - Martinovics utca közötti útszakaszon 1 db „megállni tilos” közúti jelzőtábla kihelyezéséhez.

Sátoraljaújhely, 2024. november ....

dr. Terdik Sándor s.k.,  
jegyző

## **2. Sátoraljaújhely, Rákóczi utca- Révész utca (1185/36. helyrajzi számú) kereszteződésében lévő parkoló forgalmi visszaállítása**

### Tényállás:

A Sátoraljaújhelyi Polgármesteri Hivatal Városüzemeltetési és Közterület-felügyeleti Osztálya 2024. november 19. napján közös helyszíni szemlét tartott a Bizottság megjelent tagjaival. A Rákóczi utca 28. szám előtti 1185/36. helyrajzi számú útszakaszon egyirányú forgalmi rend került kialakításra. A Rákóczi utca 26. szám melletti parkolóból a jelzőtáblák nem engedik a kikanyarodást mindkét irányba (Rákóczi utca és a Révész lakótelep irányába).

A helyszíni szemlén megállapításra került, hogy közlekedés-biztonsági szempontból nincs akadálya a Rákóczi utca- Révész utca 10 méteres szakaszán a kétirányú forgalmi rend kialakításának, tehermentesítve ezzel a Révész utcai lakótelep forgalmát.

### Kihelyezendő állapot:

- „Elsőbbség a szembejövő forgalommal szemben” tábla áthelyezése az „egyirányú forgalmú út” tábla helyére.
- A parkoló kijáratával szemben új oszlopra kell helyezni a „szembejövő forgalom elsőbbsége táblát.
- A lakóút kijáratánál a Rákóczi utca kereszteződésében új oszlopra kell helyezni az „elsőbbségadás kötelező jelzőtáblát.
- A parkoló kijáratánál az „elsőbbségadás kötelező” tábla felé a Rákóczi utca irányába ki kell helyezni a levett „egyirányú forgalmú út” jelzőtáblát, a 2013-ban kialakított forgalmi rendnek megfelelően.

### Szakmai javaslat:

20/1984. (XII. 21.) KM rendelet szabályozza az utak forgalomszabályozását és a közúti jelzések elhelyezését.

2. § (1) Az utak forgalmának szabályozása, valamint a közúti jelzések elhelyezése, fenntartása, üzemeltetése és eltávolítása az út kezelőjének a feladata.

4. § (1) Az utak forgalmát úgy kell szabályozni (a forgalmi rendet úgy kell kialakítani), hogy a közlekedés résztvevői biztonságosan, gyorsan és zavartalanul közlekedhessenek.

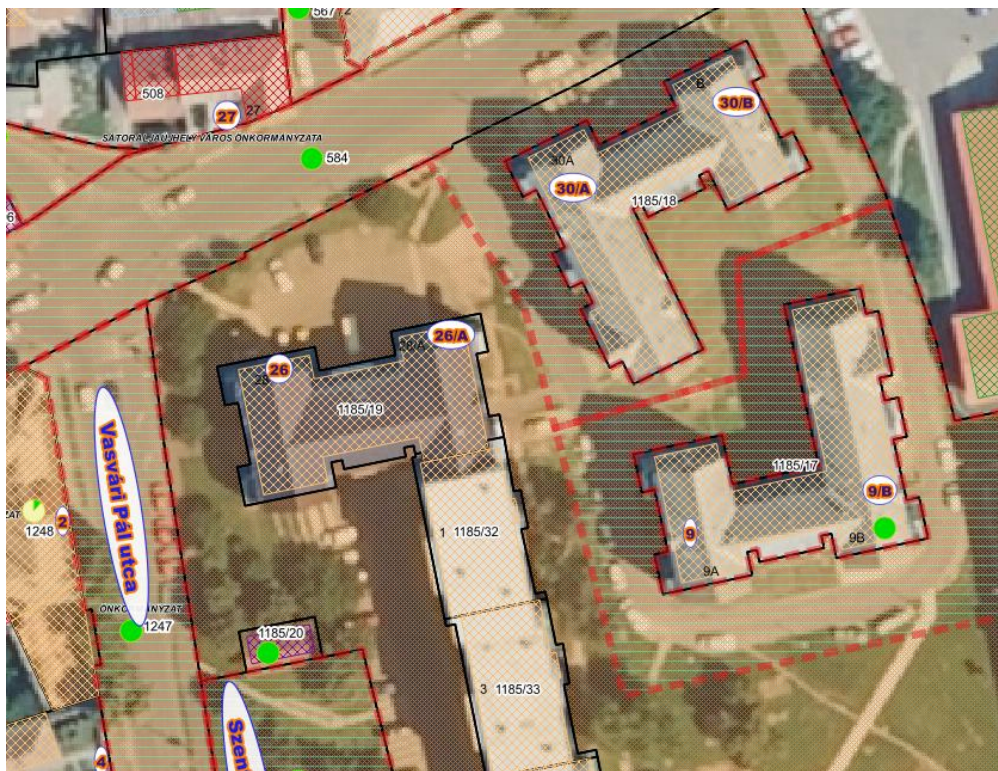
11. § (1) A közúti jelzéseket a KRESZ és a vonatkozó szabványok rendelkezéseinek megfelelően úgy kell elhelyezni, hogy azok a járművezetők és gyalogosok, akikre a jelzés vonatkozik, bármely napszakban, kellő távolságból észlelhessék, és azokból - helyismeret hiányában is - a forgalmi rendet félreérthetetlenül felismerhessék.

Ezek alapján javasolt a kihelyezendő állapotban részletezett forgalmi rend visszaállítása, a Rákóczi utca- Révész utca 10 méteres szakaszán a kétirányú forgalmi rend kialakítása.



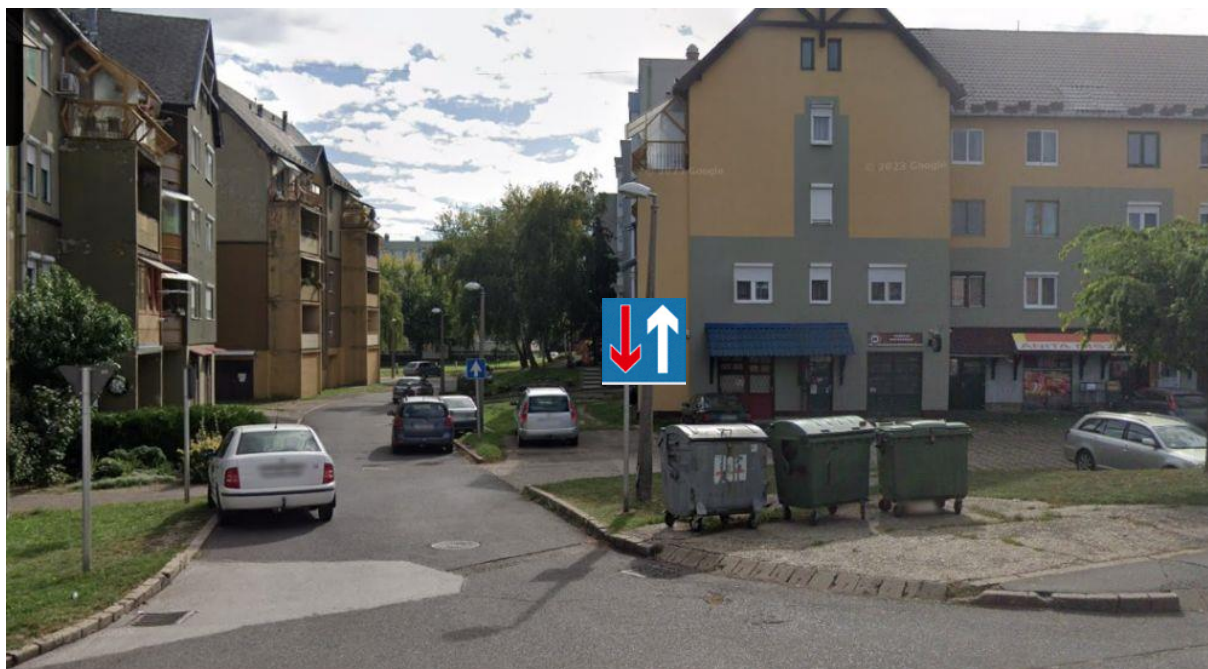
1. sz. melléklet:

fotódokumentáció



2. sz. melléklet:

fotódokumentáció



Határozati javaslat:

**Sátoraljaújhely Város Önkormányzat Képviselő-testülete  
Városüzemeltetési, Idegenforgalmi és Környezetvédelmi Bizottság  
.../2024. (XI. ...) határozata  
forgalmi rend kialakításáról**

Sátoraljaújhely Város Önkormányzat Városüzemeltetési, Idegenforgalmi és Környezetvédelmi Bizottsága átruházott hatáskörben **hozzájárul** a Rákóczi utca- Révész utca (1185/36. helyrajzi számú) kereszteződésében lévő parkoló forgalmi visszaállításához, a Rákóczi utca- Révész utca 10 méteres szakaszán a kétirányú forgalmi rend kialakításához.

Sátoraljaújhely, 2024. november ....

dr. Terdik Sándor s.k.,  
jegyző

### **3. Sátoraljaújhely Munkácsy utca alsó szakaszán 1 db „megállni tilos” közúti jelzőtábla kihelyezése „20 m” kiegészítő táblával**

#### Tényállás:

A Sátoraljaújhelyi Polgármesteri Hivatal Városüzemeltetési és Közterület-felügyeleti Osztálya 2024. november 19. napján közös helyszíni szemlét tartott a Bizottság megjelent tagjaival. Megállapításra került, hogy a Munkácsy utca alsó szakaszán megállni tilos jelzőtábla kihelyezése szükséges.

Tekintettel arra, hogy az érintett útszakasz mellett több parkolóhely áll rendelkezésre, közlekedés-biztonsági szempontból indokolt a Munkácsy utca alsó szakaszán 1 db „megállni tilos” közúti jelzőtábla kihelyezése „20 m” kiegészítő táblával, a Munkácsy utca 20. sz. alatti üzlet megközelíthetősége érdekében.

Az előzetes árajánlatok alapján a beruházás várható költsége bruttó: 80.000,- Ft.

#### Szakmai javaslat:

Az utak forgalomszabályozásáról és a közúti jelzések elhelyezéséről szóló 20/1984. (XII. 21.) KM rendelet (a továbbiakban: Rendelet) 2. § (1) bekezdése szerint „Az utak forgalmának szabályozása, valamint a közúti jelzések elhelyezése, fenntartása, üzemeltetése és eltávolítása az út kezelőjének a feladata.”

A Rendelet 4. § (1) bekezdése, meghatározza, hogy „Az utak forgalmát úgy kell szabályozni (a forgalmi rendet úgy kell kialakítani), hogy a közlekedés résztvevői biztonságosan, gyorsan és zavartalanul közlekedhessenek.”, valamint a 11. § (1) bekezdése kimondja, hogy „A közúti jelzéseket a KRESZ és a vonatkozó szabványok rendelkezéseinek megfelelően úgy kell elhelyezni, hogy azok a járművezetők és gyalogosok, akikre a jelzés vonatkozik, bármely napszakban, kellő távolságból észlelhessék, és azokból - helyismeret hiányában is - a forgalmi rendet félreérthetetlenül felismerhessék.”

A fentiek alapján indokolt a Munkácsy utca alsó szakaszán 1 db „megállni tilos” közúti jelzőtábla kihelyezése „20 m” kiegészítő táblával kihelyezése.



1. sz. melléklet:

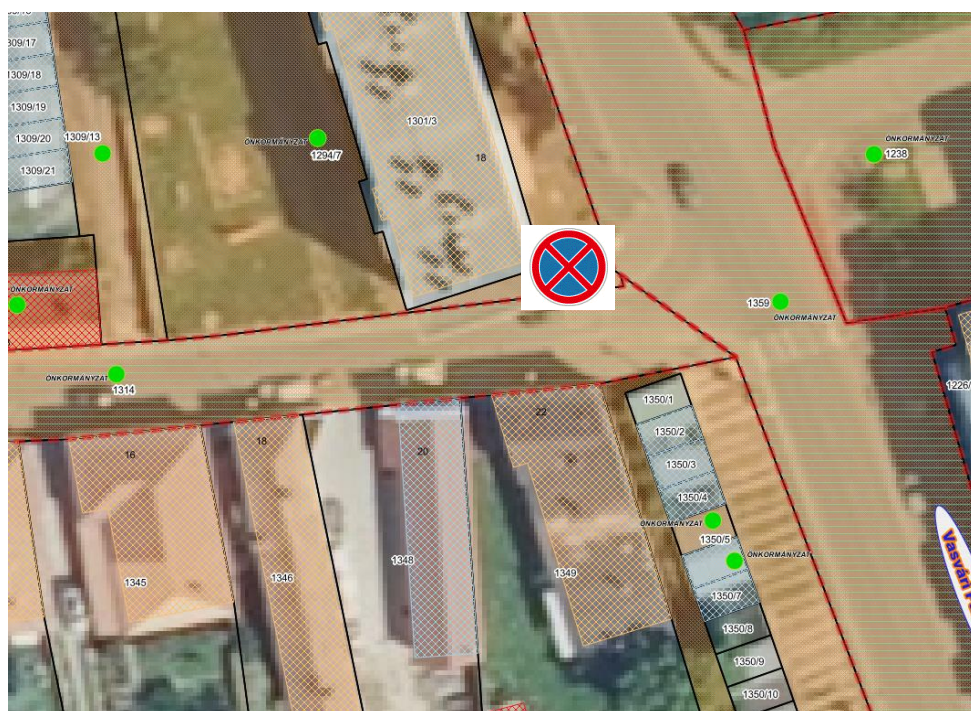
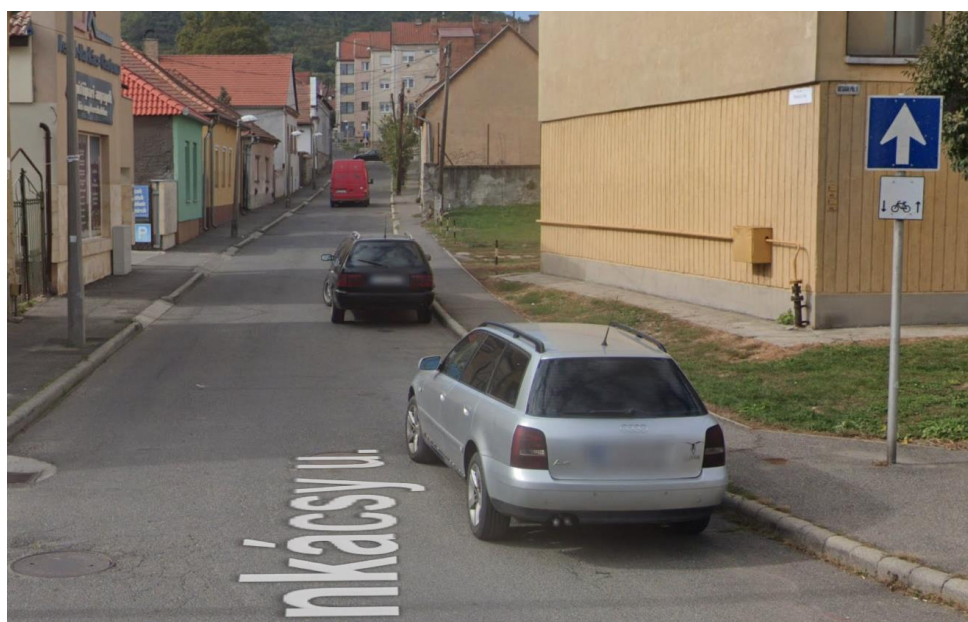
fotódokumentáció



20 m

2 sz. melléklet:

fotódokumentáció





Határozati javaslat:

**Sátoraljaújhely Város Önkormányzat Képviselő-testülete  
Városüzemeltetési, Idegenforgalmi és Környezetvédelmi Bizottság  
.../2024. (XI. ...) határozata  
forgalmi rend kialakításáról**

Sátoraljaújhely Város Önkormányzat Városüzemeltetési, Idegenforgalmi és Környezetvédelmi Bizottsága átruházott hatáskörben **hozzájárul** a Munkácsy utca alsó szakaszán 1 db „megállni tilos” közúti jelzőtábla kihelyezése „20 m” kiegészítő tábla kihelyezéséhez.

Sátoraljaújhely, 2024. november ....

dr. Terdik Sándor s.k.,  
jegyző